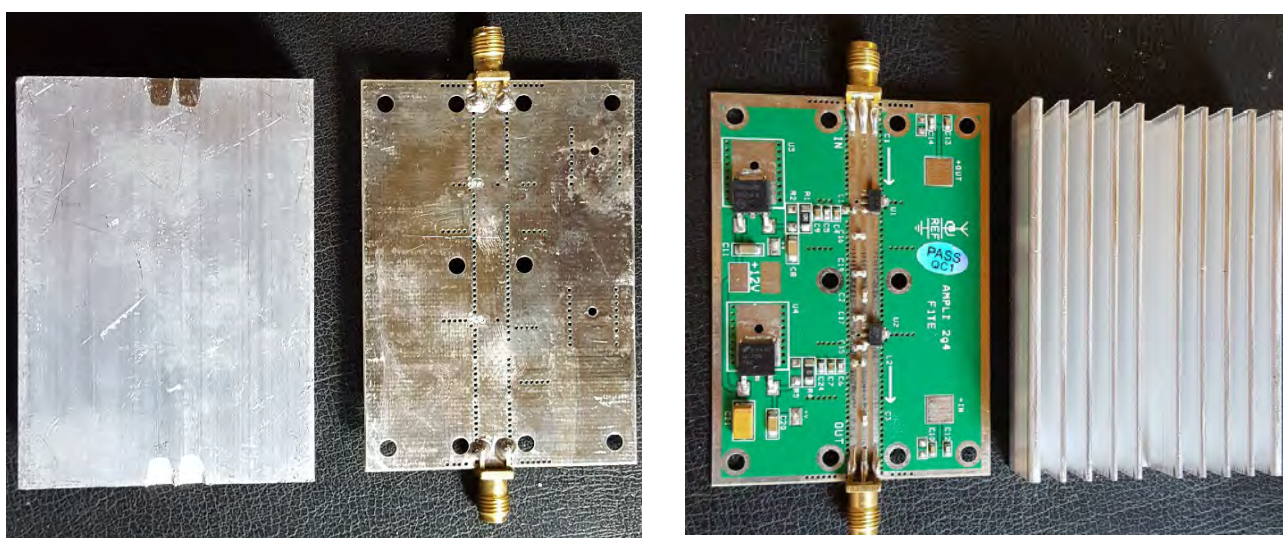


Guide de mise en œuvre de l'ampli QO-100 pour 2,4 GHz

Le kit est composé d'une carte ampli précâblée et d'un radiateur. Ce n'est pas un produit fini mais un kit que vous devez finaliser.

Nous avons essayé de réduire au minimum les opérations que vous devrez réaliser.

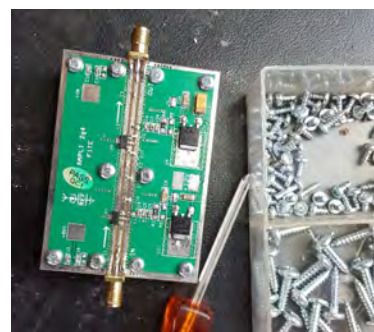
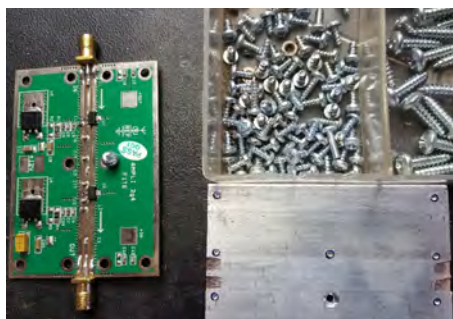
Conseils pour la fixation sur le radiateur



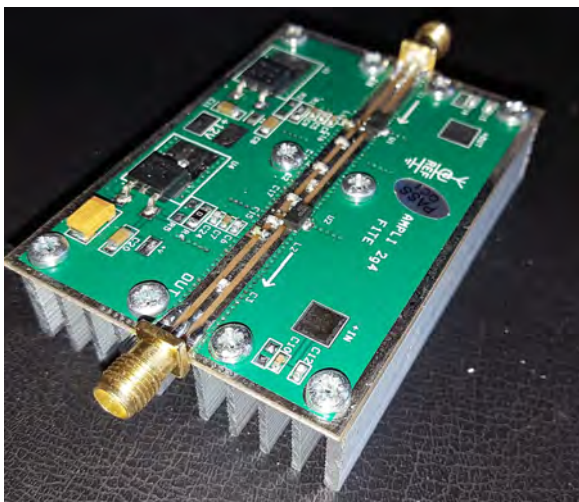
Dégager avec le champ d'une lime douce quatre encoches sur le radiateur pour permettre le logement des pattes de masse des connecteurs SMA.

Reporter sur le radiateur les trous de fixation du circuit imprimé.

Pointer le trou pour un perçage à 2,5 mm si vous utilisez comme indiqué ici des vis auto-taraudeuses de 3 mm.



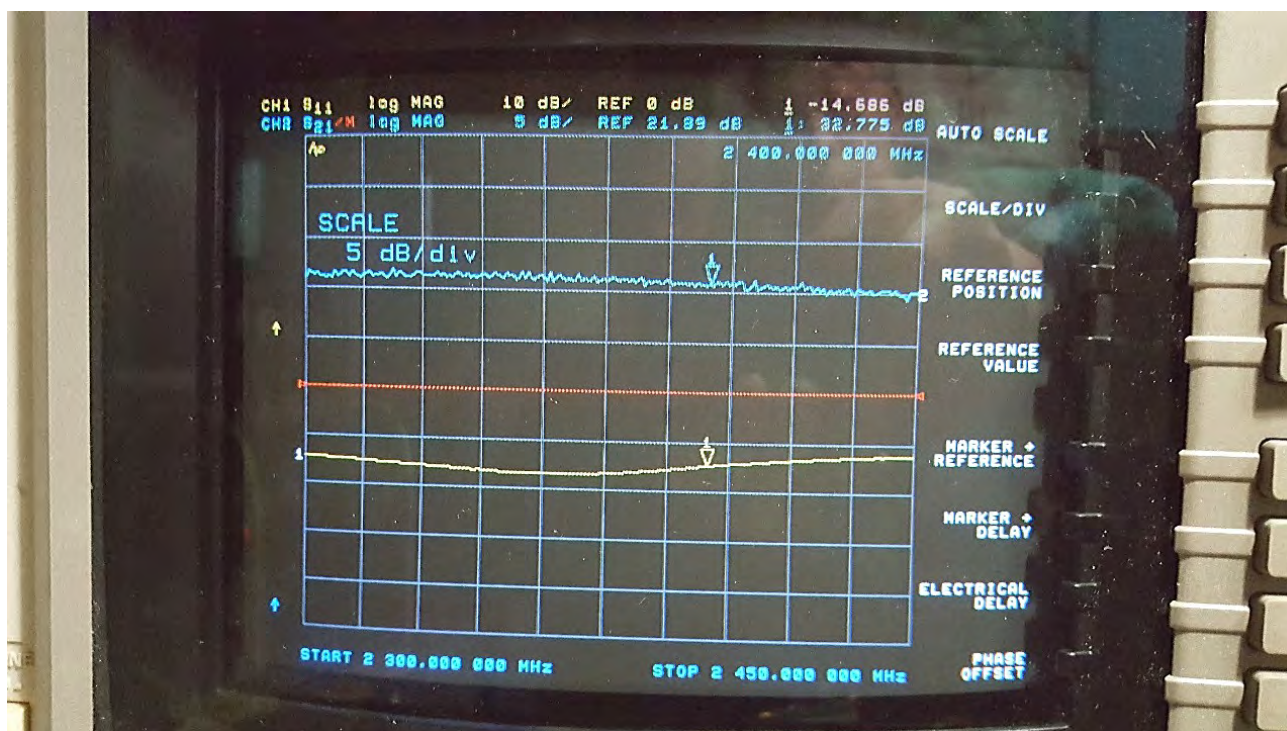
Mais il est aussi possible de percer à 2 mm pour un taraudage à 2,5 mm et utiliser des vis de 2,5 x 5 mm. Ébavurez les trous de perçage et assemblez le circuit imprimé avec les vis adéquates.



Il est possible de monter l'ampli dans un boîtier Schubert de 50 x 70 disponible chez votre fournisseur habituel.

Une fois ces quelques opérations mécaniques réalisées, l'amplificateur est prêt à l'emploi. L'alimentation 12 V se raccorde sur les pads marqués +12 V sur le circuit imprimé.

La consommation est de 350 mA sans signal et de 650 mA à la puissance maximum. Son gain est d'environ 30 dB, et la puissance maximum de sortie est de 1 W à 1 dB de compression. L'adaptation d'entrée est d'environ 15 dB comme le montrent les mesures ci-dessous à l'analyseur de réseau.



Nous vous souhaitons une bonne réalisation et un bon trafic via QO-100.

L'équipe technique du REF